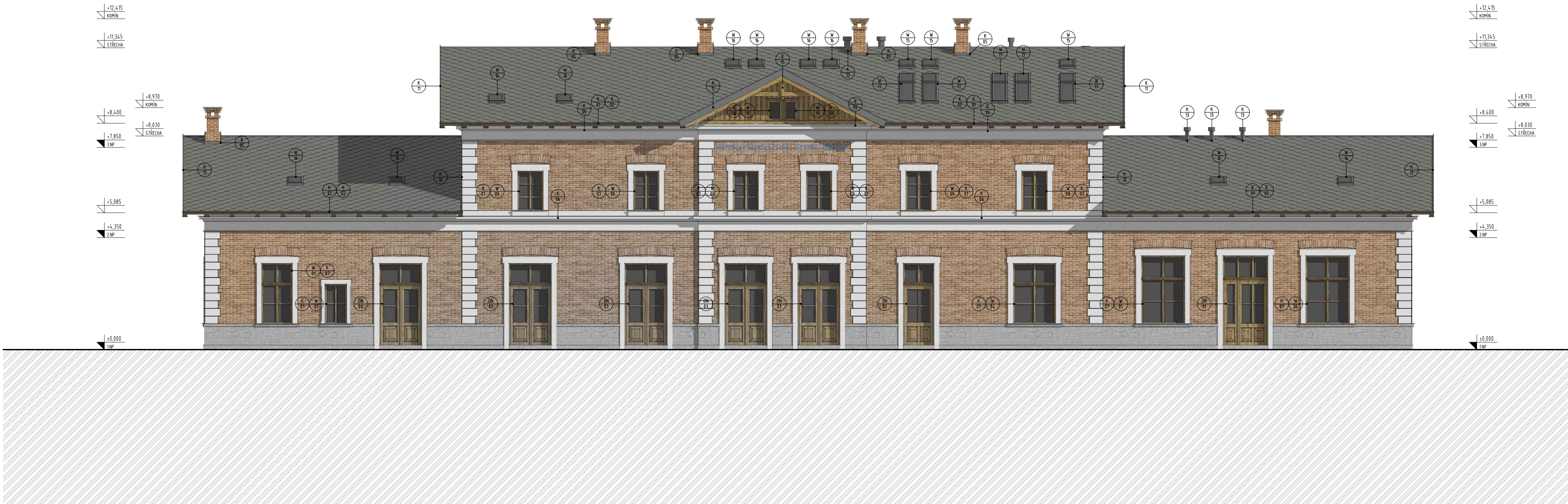


ARCHITEKTONICKÝ POHLED SEVEROVÝCHODNÍ - NÁVRH (BEZ ZASTŘEŠENÍ)

1:100



ARCHITEKTONICKÝ POHLED SEVEROVÝCHODNÍ - NÁVRH (SE ZASTŘEŠENÍM)

1:100



LEGENDA MATERIÁLŮ:

- STŘEŠNÍ KRYTINA (VLÁKNOCEMENTOVÁ KRYTINA 400x400 mm)
- STÁVAJÍCÍ Cihlová fasáda - REŽNÉ ZDIVO - REPASE, OPRAVA, SANACE
- STÁVAJÍCÍ KAMENNÝ SOKL - REPASE, OPRAVA, SANACE
- VÁPENNÁ OMÍTKA - ODSTÍN BÍLÝ
- DŘEVĚNÝ OBKLAD

POZNÁMKY:

NAVHROVANÁ OPATŘENÍ:

- OBNOVA KAMENNÉHO SOKLU: VYČISTĚNÍ, PŘEBROUŠENÍ, ZATMELENÍ, DOPLNĚNÍ CHYBĚJÍCÍCH ČÁSTÍ, HYDROFOBIZACE,...
- OBNOVA KAMENNÝCH ŠAMBRÁN OKEN: VYČISTĚNÍ, PŘEBROUŠENÍ, ZATMELENÍ, DOPLNĚNÍ CHYBĚJÍCÍCH ČÁSTÍ, HYDROFOBIZACE,...
- OBNOVA KAMENNÝCH NÁROŽÍ: VYČISTĚNÍ, PŘEBROUŠENÍ, ZATMELENÍ, DOPLNĚNÍ CHYBĚJÍCÍCH ČÁSTÍ, HYDROFOBIZACE,...
- ZATEPLENÍ VNĚJŠÍHO OBVODOVÉHO PLÁŠTĚ TEPELNÉ IZOLAČNÍ OMÍTKOU ODSTÍN BUDE PŘED ZAHÁJENÍM VÝROBY ODSOUHLASEN ARCHITEKTEM PODLE PŘEDLOŽENÉHO VZORKU.
- OBNOVA Cihelných KLENB NAD OTVORY: VYČISTĚNÍ (PŘÍP. DOPLNĚNÍ) A VYSPÁROVÁNÍ
- OBNOVA ŘÍMSY MEZIPATRA A HORNÍHO PATRA
- DŘEVĚNÉ OBLOŽENÍ VE ŠTÍTECH FASÁDY JE NAVRŽENO NOVÉ V ODSTÍNU, KTERÝ BUDE ODSOUHLASEN ARCHITEKTEM
- ZÁMEČNICKÉ PRVKY V BARVĚ ANTRACITOVÉ ŠEDĚ
- KLEMPÍŘSKÉ PRVKY V BARVĚ ANTRACITOVÉ ŠEDĚ
- CHYBĚJÍCÍ ČÁST KAMÍNOVÉ HLAVY VYZDÍT A STÁVAJÍCÍ KAMÍNOVÉ HLAVY VYČISTIT, VYSPÁROVAT A DOPLNIT CHYBĚJÍCÍ ČÁSTI.
- PŘESAHUJÍCÍ KROKVE BUDOU OBROUŠENY, NAIMPEGNOVÁNY A OPATŘENY FINÁLNÍM NÁTĚREM V ODSTÍNU, KTERÝ BUDE ODSOUHLASEN ARCHITEKTEM
- ZÁMEČNICKÉ PRVKY V BARVĚ ANTRACITOVÉ ŠEDĚ

OBECNÉ POZNÁMKY:

- TATO DOKUMENTACE JE ZPRACOVÁNA V ROZSAHU PROVÁDĚCÍ DOKUMENTACE PRO ZADÁNÍ STAVBY (VEŘEJNÉ ZAKÁZKY) A NENAHRAŽUJE ODDAVATELSKOU DOKUMENTACÍ
- V PŘÍPADĚ ROZPORU MEZI STAVEBNÍ ČÁSTÍ A PROJEKTEM PROFESÍ MÁ PŘEDNOST STAVEBNÍ ČÁST, V PŘÍPADĚ NEJASNOSTÍ JE NUTNÉ KONTAKTOVAT GP
- VEŠKERÉ BAREVNÉ A MATERIÁLOVÉ ŘEŠENÍ (BARVY PODLAH, OBKLADY, DLAŽBY, OMÍTKY) PODLEHÁJÍ SCHVÁLENÍ ARCHITEKTA A GP
- V PRŮBĚHU STAVBY BUDOU PROVÁDĚNY ŘÁDNÉ KONTROLY ZAKRÝVANÝCH ČÁSTÍ, ZÁZNAM BUDE PROVEDEN DO STAVEBNÍHO DENÍKU
- ROVINNOST POVRCHŮ VŠECH KONSTRUKCÍ BUDE V SOULADU S TECHNOLOGICKÝM PŘEDPÍSEM VÝROBCŮ
- UMÍSTĚNÍ REVIZNÍCH DVÍŘEK VE STĚNÁCH KODRODINOVAT SE SPÁRŮŘEZY
- POŽÁRNÍ OODLNOSTI KONSTRUKCÍ A POŽÁRNÍCH UZÁVĚRŮ DLE POŽÁRNĚ BEZPEČNOSTNÍHO ŘEŠENÍ
- KLEMPÍŘSKÉ PRÁCE - PROVEDENÍ DLE ČSN 73 3610
- ŠKÍMA STŘECHA BUDE OPATŘENA SNĚHOVÝMI ZÁBRANAMI DLE ČSN 73 1901
- OCHRANA PŘED ÚČINKY BLESKU DLE ČSN EN 62305, ŘEŠENÍ VIZ ČÁST ELEKTROINSTALACE - SILNOPROUD

<div>Ministerstvo dopravy Státní fond dopravní infrastruktury</div>			
Jiná ověření:		Paré:	
Orientační schéma:		Razítka oprávněné osoby:	
		Podpis: Datum:	
Revize:	Datum:	Popis:	Kontroloval:
01	06/2022	Odstranění vnitřního zateplení obvodových stěn	Ing. Vojtěch Hejl
02	01/2023	Snížení nákladů na realizaci - zjednodušení konstrukčních a materiálových řešení	Ing. Vojtěch Hejl
Stavebník/Investor:		Správa železnic, státní organizace	
Adresa:		Dělnická 1003/7, 110 00 Praha 1	
Zástupce investora:		Stavební správa západ	
Adresa:		Sokolovská 1995/278, 190 00 Praha 9	
		<div><div></div><div>SPRÁVA ŽELEZNIC</div></div>	
Zhotovitel díla:		APRIS 3MP s.r.o.	
Adresa:		Baarova 231/36, 140 00 Praha 4	
Kontakt:		T: +420 261 260 358 E: apris@apris.cz	
		<div><div>APRIS</div><div>3MP</div></div>	
Zhotovitel objektu:		APRIS 3MP s.r.o.	
Adresa:		Baarova 231/36, 140 00 Praha 4	
Kontakt:		T: +420 261 260 358 E: apris@apris.cz	
		<div><div>APRIS</div><div>3MP</div></div>	
Hlavní projektant (HIP):		Ing. Vojtěch Hejl	
		Specialista: -	
Název stavby/akce:		REKONSTRUKCE VÝPRVNÍ BUDOVY ŽST ČÁSLAV	
		Označení investora: S631900086	
		Označení zhotovitele: 2021026	
Název části:		Pozemní objekty výpravních budov a budov zastávek	
		Označení části: D.2.2.1	
Název objektu/díli části:		Výpravní budova ŽST Čáslav	
		Označení objektu/komplexu: SO 04-71-01.01	
Název přílohy:		Architektonicko-stavební řešení	
Název díli části přílohy:		Pohled severovýchodní - návrh	
Odpovědný projektant:		Zpracovatel přílohy:	
Ing. arch. M. Tylišová		Ing. Pavlína Svatošová	
Kraj:		Katastrální území:	
Středočeský		Čáslav	
		Měřítko: 1:100	
		Formáty: 8xA4	
		TUDU: 1201X1	
		Smluvní datum zpracování: 28.2.2023	
Označení investora:		Stupeň dokumentace: Čas:	
S 6 3 1 9 0 0 0 8 6		P D P S - 0 2 2 0 2 - 5 0 0 4 2 7 0 1 - 0 1 - 2 - 4 0 6 - 0 0 2	